



1,4 ha

LEGENDE

- Grenze des räumlichen Geltungsbereiches des geplanten Bebauungsplanes (§ 9 Abs. 7 BauGB) ca. 13.186 m²
- Umgrenzung bestehende Bebauungspläne

GEMEINDE HÜTTLINGEN

**BEBAUUNGSPLAN
MIT INTEGRIERTEM GRÜNORDNUNGSPLAN
"Fuchsloch IV"**

Abgrenzungsplan

Lageplan: M 1:1.000

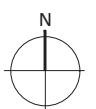
Projekt: HÜ1705
Stand: 21.06.2017

Bearbeiter: IH / AB

stadtlandingenieure

M:\Projekte\HÜ1705_Fuchsloch_IV\Pläne\Varianten GR 29.06.17\Variante 3_gr-Geltungsbereich.vwx

hüttlingen



stadtlandingenieure GmbH
73479 Eilwangen
Wolfgangstraße 8
Telefon 07961 9881-0
Telefax 07961 9881-55
office@stadtlandingenieure.de
www.stadtlandingenieure.de